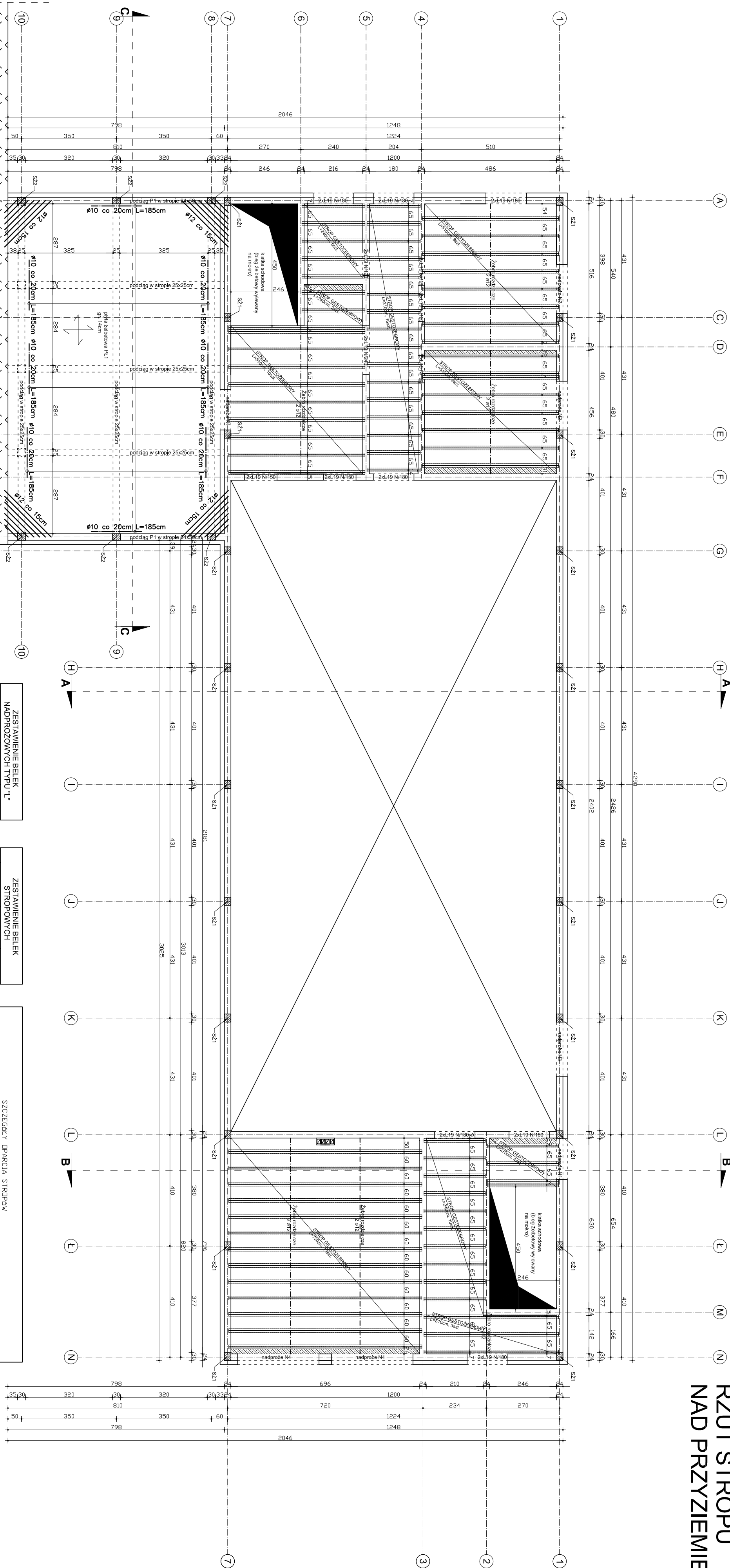
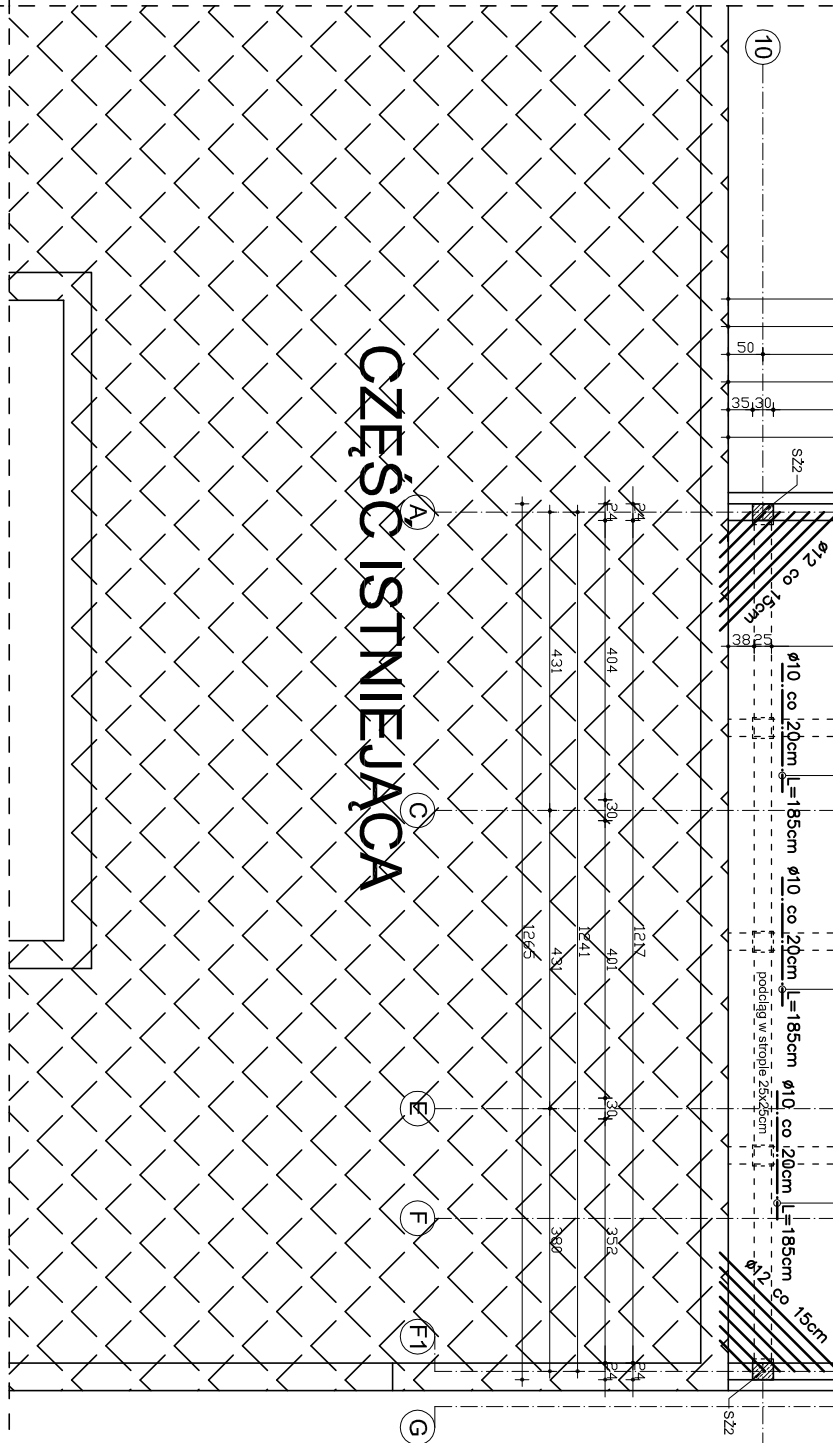


RZUT STROPU
NAD PRZYZIEMIEM



CZĘŚĆ ISTNIEJĄCA

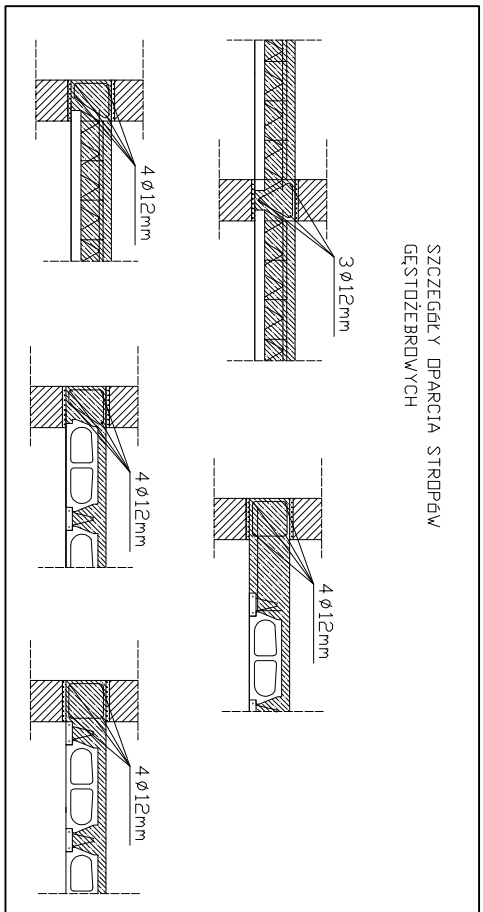
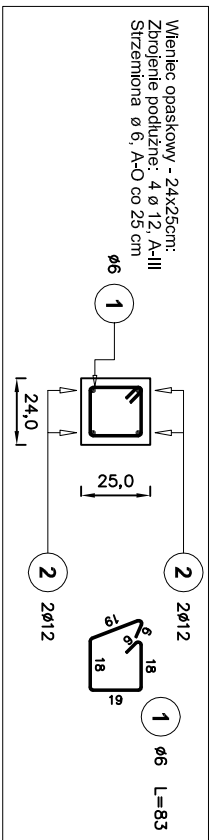


ZESTAWIENIE BELEK NADPROZOWYCH TYPU L*			
Lp	Typ	Długość [cm]	Ilość [szt.]
1	N/120	120	10
2	N/150	150	4
3	N/180	180	34
4	N/210	210	8
5	N/240	240	2

Powyższe zestawienie uwzględnia nadproża z poziomu piętra.

ZESTAWIENIE BELEK STROPOWYCH			
Lp	Wys. belki [cm]	Długość [cm]	Ilość [szt.]
1	17	210	16
2	17	240	17
3	17	270	4
4	17	510	29
5	21	120	13

MIN. GŁĘBOKOŚĆ
OPARCIA BELEK STROPOWYCH 8 CM



BETON C20/25
STAL A-III/34GS
STAL A-0/S10S

A.M. NIERUCHOMOŚCI			
Nazwa i adres	Rozbudowa Specjalnego Ośrodka Szkolno Wychowawczego w Kozłowie		
Obiekt	budowa sali sportowej wraz z łącznikiem		
Investor	Starostwo Powiatowe w Sztynie		
Projektant	mgr inż. Andrzej Marchała upr. nr PDN/0320/PWOK/11		
Wykonawca	ul. Miechowska 31		
Projektant	mgr inż. Jerzy Jurek upr. nr 268/Gd/74		
Asystent	inż. Tomasz Kwaśkowski		
Typ rysunku	RZUT STROPU NAD PRZYZIEMIEM	Skala:	1:100
Nr rys.	9K		